



### Descrizione

L'Addressing Unit MD9800-AU è utilizzato per la diagnostica e l'indirizzamento di un singolo sensore, così come di un intero loop di rivelatori appartenenti al Fire Detection System MD9800.

Le principali operazioni disponibili per mezzo dell'Unità e di un PC con il programma "Gestione Sonde" installato, sono le seguenti:

- Indirizzamento di un singolo sensore
- Indirizzamento di più oggetti collegati sullo stesso loop
- Diagnostica dei rivelatori Fumo MD9900, Dual Function MD9901 e Fiamma MD9902
- Test di led e buzzer relativi ai sensori stessi

Sul pannello frontale troviamo i connettori per il collegamento di un singolo sensore (J2) o di un loop di rivelatori (J1).

Il selettore SW1 permette di selezionare il connettore da utilizzare.

Il pannello retro comprende:

- Il connettore di alimentazione J3
- Due fusibili estraibili da pannello F1 e F2, di protezione per le linee a 24Vdc e 5Vdc necessarie all'alimentazione dell'elettronica del dispositivo.
- Due boccole di alimentazione ausiliaria a 24Vdc
- Il connettore a vaschetta 9 poli femmina J4 per il collegamento alla linea seriale del PC.
- Il pulsante SW2 di accensione del dispositivo.

### Description

MD9800-AU performs function diagnostic & addressing of a single detector as well as a full MD9800 Fire Detection System loop.

Working with "Detector Management" PC software, main MD9800-AU features are as following:

- One-Detector addressing
- One-Loop devices addressing
- MD9900 Smoke Detectors, MD9901 Dual Function Detectors, MD9902 Flame Detectors complete function diagnostic
- Detector own Led and Buzzer test

Front panel mounts J2 (One-Detector connector) and J1 (One-Loop connector)

User may select the right mode by SW1 slide selector.

Rear panel mounts:

- J3, Power In connector
- F1 & F2, 24Vdc and 5Vdc unit power lines protection 2A fuses
- 24Vdc AUX output line jacks
- J4, D-Sub 9 ways socket connector for RS-232 PC serial connection
- SW2, power on switch

## Codici di ordinazione

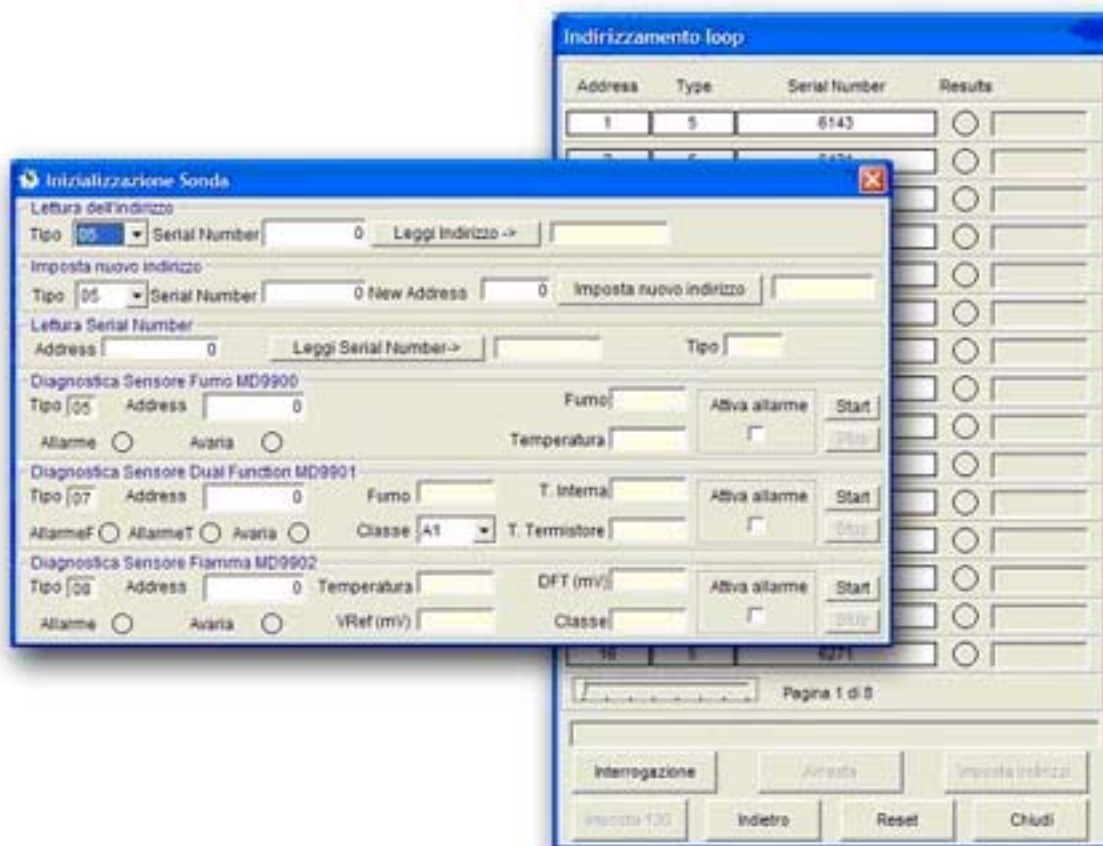
## Order Code

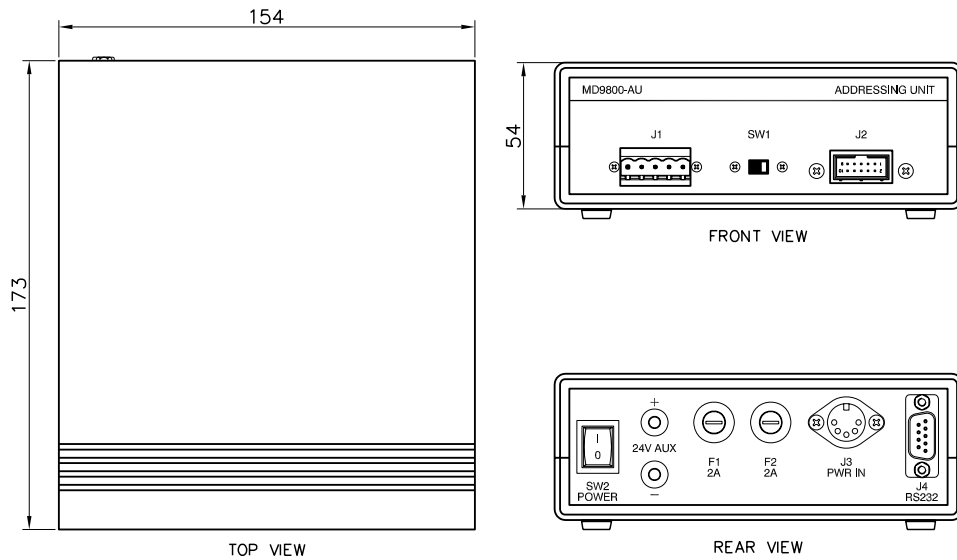
Modello <i>Model</i>	Codice <i>Part Number</i>	Descrizione <i>Description</i>
MD9800-AU	26780	Unità di Indirizzamento, completa di: - Alimentatore Duale 220Vca - 24Vcc, 5Vcc - Cavo Seriale RS-232  <i>Addressing Unit, complete with:</i> - 220Vac - 24Vdc, 5Vdc Dual Output Power Supply - RS-232 Serial Cable
MD9800AU-SW	xxxxx	Programma "Gestione Sonda" su CD-Rom <i>"Detector Management" CD-Rom Software</i>

## Caratteristiche tecniche

## Technical Features

Peso .....	0,8 Kg	Weight .....	0,8 Kg
Materiale .....	Plastica/Alluminio	Material .....	Plastic/Aluminium
Colore .....	Nero/Argento	Color.....	Black/Silver
Alimentazione .....	24Vcc, 5Vcc	Power Supply.....	24Vdc, 5Vdc





Conessioni

Connections

